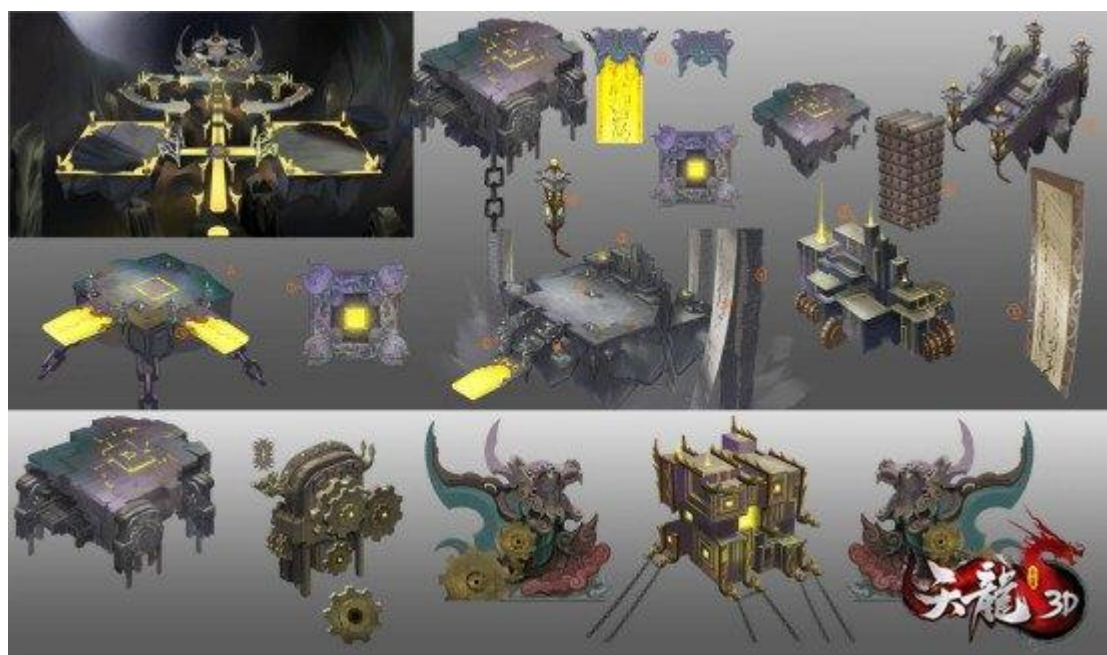


## 七彩祥云技能特效进行天龙八部游戏玩家优化还有新时装弑魔猎手

新场景鬼谷也揭开奥秘面纱，鬼谷内鬼火闪烁幽不可测，不知是否藏着震动江湖的新势力呢？除了新场景鬼谷，藏宝阁场景也愈加精美绮丽，一起对明教。

阵阵落花逍遥、慕容三个门派的技术特效进行优化，让你好看一夏！还有新时装弑魔猎手、新坐骑七彩祥云、新动物同伴幽冥鬼童伴你慷慨行歌，爽快江湖！

【新场景鬼谷支线使命开启 藏宝图参加周常】鬼谷中丘高沟深，林木茂盛，鬼火闪烁，幽不可测，不像人住的当地，传说中有看透五行阴阳可通天地之能的鬼谷子就隐居在此。



但鬼谷内危机四伏、机巧众多，想要一探终究，只有大侠们亲身前往了！80级以上玩家可通过缥缈峰传送至鬼谷，新增鬼谷场景支线使命，可在苏州乔峰处收取支线使命！

重重考验可得到培养天龙八部游戏玩家五行珠的强化材料  
温润宝玉

藏宝图活动参加周常，活动约束调整为每周 30 次，玩家可在活动界面周常活动页签中检查本周剩余次数；一起对藏宝图场景和小怪的美术体现进行优化，场景内到处金碧辉煌。



愈发精美璀璨，不知大侠们是否能挖到更多宝贝呢！【明教、逍遥、慕容三大门派特效优化】明教来自异域的曼妙使者，【圣火功】由单体伤害改为 45 度角规模伤害。

明教弟子向前方扇形区域放出火焰灼伤敌人收回时还伴有，极具异域风情，【乾坤挪移】在本身周围升起赤色光晕旋转中花瓣飘落，最终在周身构成保护罩。

添加本身免疫次数；运用【光明印】后，使本身进犯顺便灼烧作用并大幅降低目标的防护，【圣火功】由单体伤害改为 45 度角规模伤害逍遥技术特效悉数创新。

相传为无崖子小师妹所创的【寒霜怒雪】，在地上上构成一个冰雪法阵其间暗纹镶嵌，忽然间从上方掉下许多冰晶，使规模内的敌人感觉如坠冰窖，冰冷异常。

【毁天灭地】在空中积累力量，瞬间落地激起周身地上冰棱四起，更见毁天灭地之力。慕容【斗转星移】技术持续时间减少一秒，技术特效更显霸气华贵！

逍遥【毁天灭地】瞬间落地激起周身地上冰棱四起【新时装新坐骑新同伴伴你爽快江湖】新时装弑魔猎手，男女皆以黑纱覆面，紫色飘带搭配琉璃珠更显奥秘。

肩翼龙骨形紫色利刃向上扩展，让人不敢接近！新坐骑七彩祥云，黄色的萌萌云朵，周身云朵划过留下七色彩虹和串串爱心，这份可爱让人难以抵御。骑上时。

速度可添加 50%。新动物形同伴幽冥鬼童，好似只是一团赤色的鬼火构成，头上黑色的犄角，极具和风特征，大大的眼睛，尖尖的牙齿外露也有特别的反差萌呢！